



## (東區)在地資源參考

### 日照中心入托流程



### 收費方式

月托、日托、臨托三種收費方式  
本中心可協助申請政府補助。

### 交通資訊



### 榕博日間照顧中心

台中市東區玉皇街63號2樓  
服務時間：週一至週五 8:00-17:00  
(國定假日除外)  
服務專線：04-22155675 或  
04-22155695

提供安心服務及安全照顧  
長輩白天時的好去處



### 榕博日間照顧中心

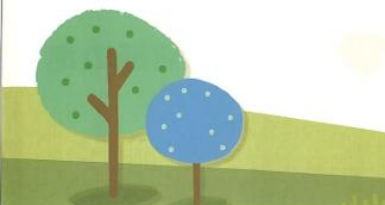
### 什麼是日間照顧

因應高齡化社會長期照顧之需求，長輩不再只能成天待在家，日照中心提供一個照顧新選擇。

輕、中度失能的老人非常適合於白天的時候送至日照中心，參與各項活動與課程，不僅能紓解家庭照顧者壓力，也能解除老人孤立感，並預防老人身心機能衰退。

### 服務對象

- 一、65歲以上老人
- 二、領有身心障礙證明(手冊)者
- 三、55歲至64歲原住民
- 四、50歲以上失智症者



### 服務內容

課程內容	認知促進、自我照顧訓練
休閒才藝	文康休閒、文藝勞作
職能活動	手眼協調、關節活動、手部動作、感官訓練
社交活動	個別化活動、同儕分享

榕博日照中心  
照顧長輩好用心~



### 常態性活動課程



### 中心環境





我幫你有限公司  
580東區日間照顧中心  
-緩緩陪你五動生活

收費基準表 (依長照身分別・給付和自付金額如下)

長照等級	每月給付額度	全日給付額度	每日自付		
			一般戶	中低	低收
2級	10,020	675	108	33	0
3級	15,460	840	134	42	0
4級	18,580	920	147	46	0
5級	24,100	1,045	167	52	0
6級	28,070	1,130	180	56	0
7級	32,090	1,210	193	60	0
8級	36,180	1,285	205	64	0
其他服務					
日照喘息(全日)	1,250	200	62	0	0
社區式沐浴	200	32	10	0	0
交通接送(單趟10公里內)	100	16	5	0	0



地址：台中市東區自由路4段312號1樓  
諮詢電話：(04) 22152550



溫馨, 舒適, 樂活



刷牙洗手區



中午休息區



大樹下互動區



無障礙廁所



互動式廚房



運動區+休憩沙發區

腦動、口動、手動、腳動、互動

